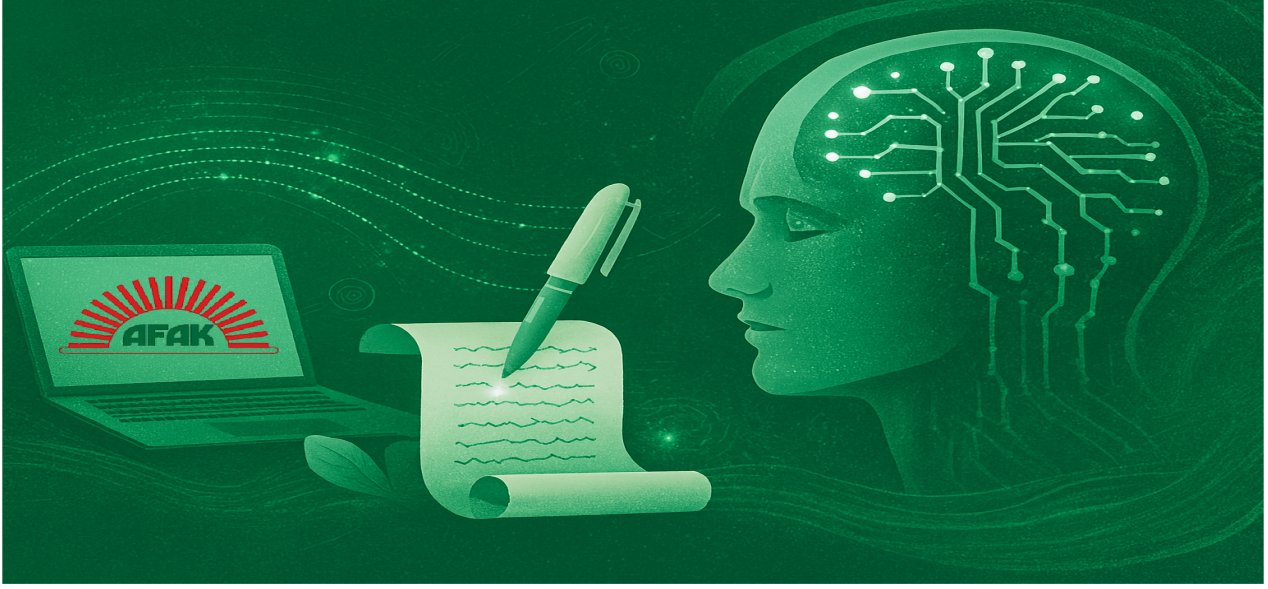




الجمهورية الجزائرية الديمقراطية الشعبية
وزارة التعليم العالي والبحث العلمي
جامعة غرداية



المؤسسة العمومية آفاق للإستشارة والتكوين المتخصص والدراسات
الإستراتيجية



دورة تكوينية متخصصة تطبيقات الذكاء الاصطناعي في تعزيز البحث العلمي استراتيجيات حديثة للبحث، التحليل، والتحرير الأكاديمي

i وصف الدورة والأهداف

في ظل التطور المتسارع للتكنولوجيا، تهدف هذه الدورة إلى تزويد الباحثين بالمهارات الضرورية لدمج تقنيات الذكاء الاصطناعي في مسارهم البحثي، وذلك من خلال مجموعة من الأنشطة التطبيقية المباشرة. خلال هذه الدورة سيتعرف المشاركون على كيفية كتابة المقالات العلمية وتحسين جودتها اللغوية والمنهجية، إضافة إلى أتمتة عمليات جمع البيانات وتحليلها وتفسير النتائج بدقة. كما سيتعلمون طرق استخراج المراجع بذكاء وتلخيص الأدبيات السابقة، مع التركيز على الخطوط الحمراء التي تميز بين الاستخدام الأخلاقي للأدوات وبين ممارسات الانتحال العلمي. وفي ختام الدورة، يستفيد المشاركون من شهادة مشاركة معتمدة تعزيراً لقيمة مكتسباتهم.

👥 الفئات المعنية

تهدف هذه الدورة إلى خدمة مجموعة واسعة من المهتمين، من بينهم طلبة الدكتوراه والماستر المقبولون على إعداد المذكرات والأطروحات، والأساتذة الباحثون الراغبون في تطوير منهجيات البحث الرققي، إضافة إلى المهتمين بالنشر العلمي في المجالات المصنفة والراغبين في تعزيز مهاراتهم في استخدام أدوات الذكاء الاصطناعي في البحث العلمي.



الجمهورية الجزائرية الديمقراطية الشعبية
وزارة التعليم العالي والبحث العلمي
جامعة غرداية



المؤسسة العمومية آفاق للإستشارة والتكوين المتخصص والدراسات
الإستراتيجية

البرنامج التدريبي المقترح

اليوم الأول: من الفكرة إلى الإطار النظري (المدخلات)

- ٠١ مفاهيم تأسيسية: فهم كيفية عمل النماذج اللغوية الكبيرة (LLMs) وحدود قدراتها.
- ٠٢ هندسة الأوامر البحثية: كيف تصيغ سؤالاً للذكاء الاصطناعي لتحصل على إجابة علمية دقيقة.
- ٠٣ المسح البليوغرافي الذكي: استخدام أدوات البحث الدلالي للعثور على المراجع، تلخيصها، ورسم الخرائط المعرفية.
- اليوم الثاني: التحليل، الكتابة، والأخلاقيات (المخرجات)
- ٠٤ التحليل وتصور البيانات: استخدام الذكاء الاصطناعي لتحليل البيانات الكمية والنوعية وتوليد رسوم بيانية.
- ٠٥ المساعد الذكي في التحرير: استخدام الأدوات لتحسين الصياغة، التدقيق اللغوي، وتنسيق المراجع.
- ٠٦ النزاهة العلمية والتحقق: طرق كشف الملوسة لدى الذكاء الاصطناعي، وضمان عدم الوقوع في فخ السرقة العلمية.

التسجيل ومعلومات الحضور

نظراً لأهمية الموضوع ورغبة منا في توسيع دائرة الاستفادة، تتوفر الدورة بنمطين:

III حضورياً (In-Person) عن بُعد (Online)
بمقر شركة آفاق عبر منصة التحاضر المرئي (Zoom/Meet)

! معلومات هامة:

يُطلب من جميع المشاركين تسديد رسوم التسجيل عبر الحساب البنكي الموضح أدناه، ثم تحميل وصل السداد أثناء استكمال عملية التسجيل الإلكتروني في الرابط المخصص للدورة. سيتم لاحقاً الإعلان عن التاريخ الرسمي لبداية الدورة، كما سيتم إرسال تأكيد التسجيل ورابط القاعة الخاصة بالمشاركين عن بعد عبر البريد الإلكتروني.

الحساب البنكي للتسديد

001002920300001746-94

BNA 00292 AGENCE Ghardaia

اضغط هنا للتسجيل

تنويه: المقاعد محدودة، سارعوا بحجز مكانكم!